

Спецификация на замену линии пара 11 атм.

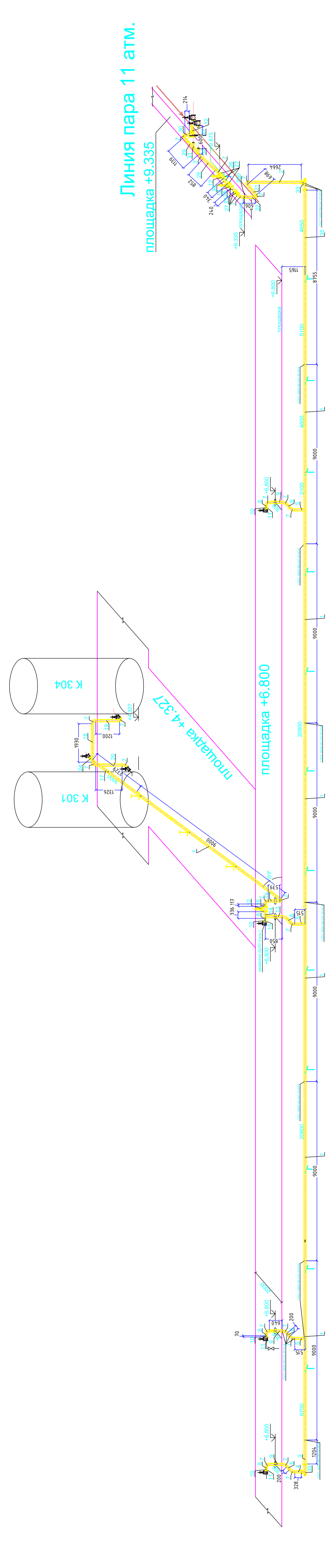
Поз.	Обозначение	Наименование	Кол.	Масса, ед. кг	Примечание
1	ГОСТ 8732-78	труба $\phi 108 \times 8$ L=9000	7	177,3	12,41,1
2	ГОСТ 8732-78	труба $\phi 108 \times 8$ L=2665	1	52,5	52,5
3	ГОСТ 8732-78	труба $\phi 108 \times 8$ L=1205	1	23,7	23,7
4	ГОСТ 8732-78	труба $\phi 108 \times 8$ L=330	1	6,5	6,5
5	ГОСТ 8732-78	труба $\phi 108 \times 8$ L=515	3	10,14	30,43
6	ГОСТ 8732-78	труба $\phi 108 \times 8$ L=200	4	3,94	15,76
7	ГОСТ 17375-2001	отвод 90-100x8	23	0,8	18,4
8	ГОСТ 17378-2001	переход К-2 100x8-57x5	4	1,2	4,8
9	ГОСТ 8732-78	труба $\phi 108 \times 8$ L=640	3	12,6	37,8
10	ГОСТ 8732-78	труба $\phi 57 \times 5$ L=70	4	0,45	1,8
11	ГОСТ 12820-80	фланец 2-50-16	4	2,58	10,32
12	ГОСТ 9698-86	защелка 30ммx1мм-Цу-100 класс А	4	4,2	16,8
13	ГОСТ 8732-78	труба $\phi 108 \times 8$ L=850	1	16,7	16,7
14	ГОСТ 8732-78	труба $\phi 108 \times 8$ L=336	1	6,62	6,62
15	ГОСТ 8732-78	труба $\phi 108 \times 8$ L=579	1	11,4	11,4
16	ГОСТ 8732-78	труба $\phi 108 \times 8$ L=117	1	2,3	2,3
17	ГОСТ 8732-78	труба $\phi 108 \times 8$ L=2750	1	54,2	54,2
18	ГОСТ 8732-78	труба $\phi 108 \times 8$ L=1930	1	38,0	38,0
19	ГОСТ 8732-78	труба $\phi 108 \times 8$ L=1200	1	23,6	23,6
20	ГОСТ 8732-78	труба $\phi 108 \times 8$ L=1326	1	26,1	26,1
21	ГОСТ 8732-78	труба $\phi 108 \times 8$ L=700	1	13,8	13,8
22	ГОСТ 8732-78	труба $\phi 108 \times 8$ L=606	1	11,9	11,9
23	ТУ 3742-002-88137310-2009	КОП 19x38мм-100-2,5 хл	1	12	12
24	ГОСТ 8732-78	труба $\phi 57 \times 8$ L=350	1	3,4	3,4

Поз.	Обозначение	Наименование	Кол.	Масса, ед. кг	Примечание
25	ГОСТ 8732-78	труба $\phi 108 \times 8$ L=240	1	4,73	4,73
26	ГОСТ 8732-78	труба $\phi 108 \times 8$ L=340	1	6,7	6,7
27	ГОСТ 12821-80	фланец 2-100-16	10	2,05	20,5
28	ГОСТ 8732-78	труба $\phi 108 \times 8$ L=852	1	16,8	16,8
29	ГОСТ 8732-78	труба $\phi 108 \times 8$ L=1140	1	22,5	22,5
30	ГОСТ 8732-78	труба $\phi 108 \times 8$ L=214	1	4,2	4,2

Поз.	Обозначение	Наименование	Кол.	Масса, ед. кг	Примечание
31	ГОСТ 8732-78	труба $\phi 108 \times 8$ L=800	1	15,76	15,76
32	ГОСТ 8732-78	труба $\phi 108 \times 8$ L=600	1	11,82	11,82
33		конденсатотводчик РКД-1-00040	2	24,4	48,8
34		вентиль Ду-15 Ру 40	1	4,2	4,2
35	ГОСТ 8732-78	труба $\phi 108 \times 8$ L=8755	1	172,5	172,5
	Итого			2159,7	

Поз.	Обозначение	Наименование	Кол.	Масса, ед. кг	Примечание
25	ГОСТ 8732-78	труба $\phi 108 \times 8$ L=240	1	4,73	4,73
26	ГОСТ 8732-78	труба $\phi 108 \times 8$ L=340	1	6,7	6,7
27	ГОСТ 12821-80	фланец 2-100-16	10	2,05	20,5
28	ГОСТ 8732-78	труба $\phi 108 \times 8$ L=852	1	16,8	16,8
29	ГОСТ 8732-78	труба $\phi 108 \times 8$ L=1140	1	22,5	22,5
30	ГОСТ 8732-78	труба $\phi 108 \times 8$ L=214	1	4,2	4,2

Спецификация на замену линии пара 11 атм.



Линия пара 11 атм.

площадка +9.335